

Stalen Jansen VISS gordijngevens: Duurzamer dan gedacht – Upgrades mogelijk





CENTRAAL STATION

Centraal Station – Rotterdam

Team CS: Benthem Crouwel Architecten, Meyer en Van Schooten Architecten and West 8



BESTE GEBOUW VAN HET JAAR



Rozet, Arnhem



Dit culturele gebouw, een gigantische boekenkast, is ontworpen als onderdeel van een openbare route die omhoog slingert vanuit de smalle straatjes van het middeleeuwse centrum van Arnhem. Langs deze route dienen zich verschillende culturele activiteiten aan zoals een bibliotheek, leeszalen, expositieruimtes en een auditorium.

De route naar de top leidt naar een panoramisch dakterras met uitzicht op het historische centrum van de stad. Het transparante karakter van deze route wordt gevormd door stalen Jansen VISS vliesgevels.

Kennis- en kunstcomplex Rozet is verkozen tot BNA Beste Gebouw van het Jaar 2014.

Toegepaste producten:

- > VISS TVS
- > Janisol deuren
- > Economy 60 EW60 deuren

**NEUTELINGS
RIEDIJK
ARCHITECTEN**

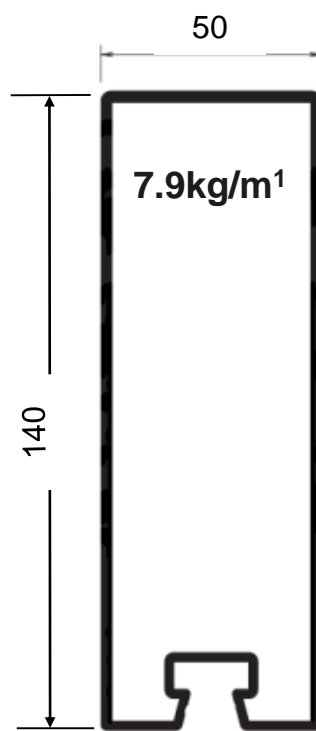
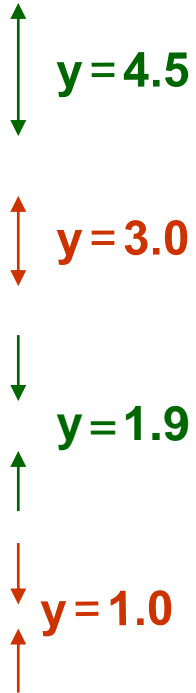
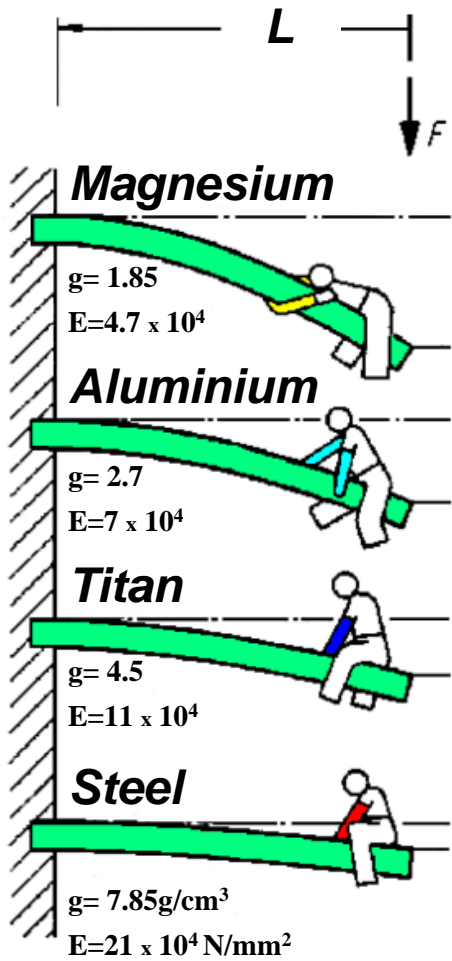


Royal Belgian Sailing Club – Zeebrugge
Architect Wim Goes



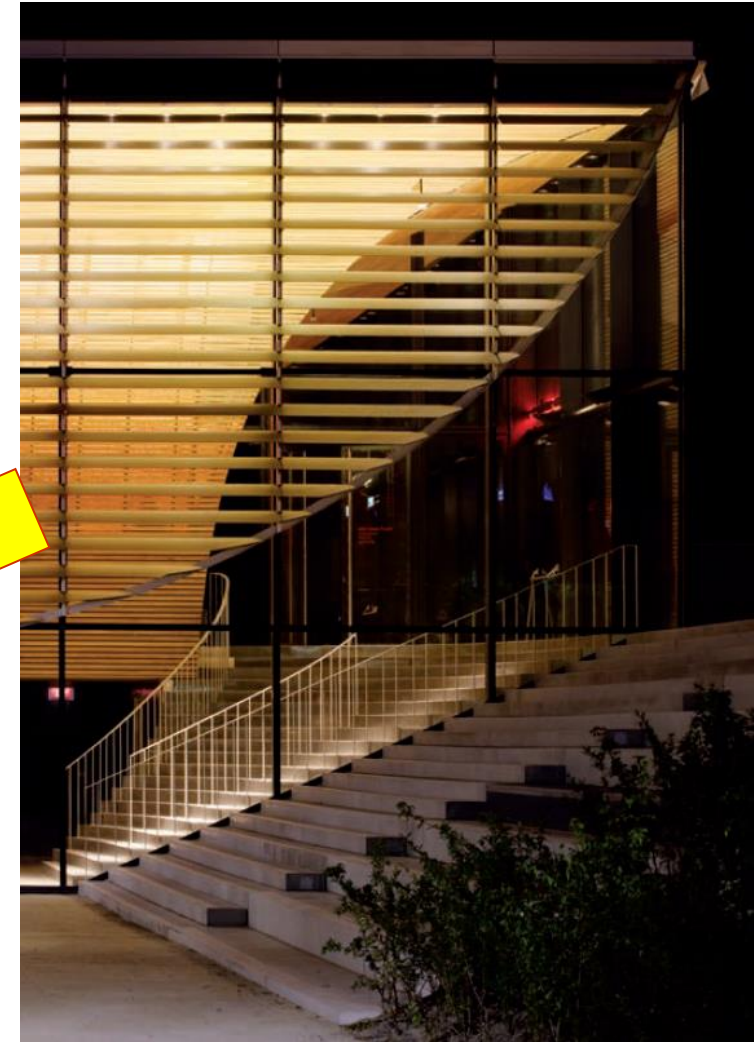
Lamot – Mechelen
Architektenkoöperatief i.s.m. 51N4E

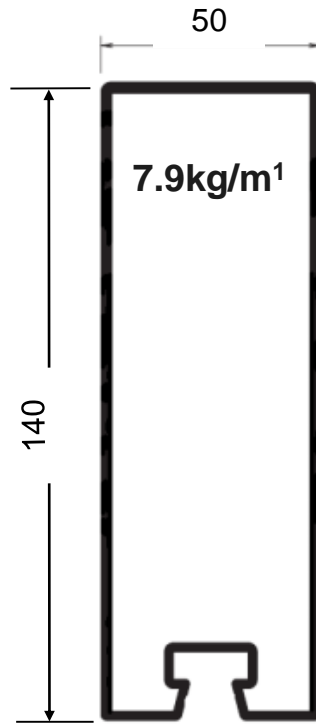
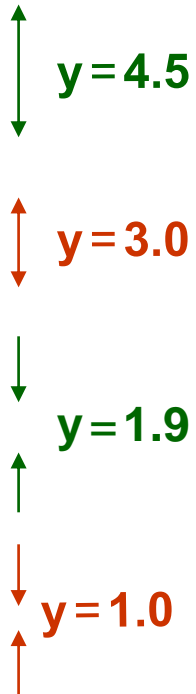
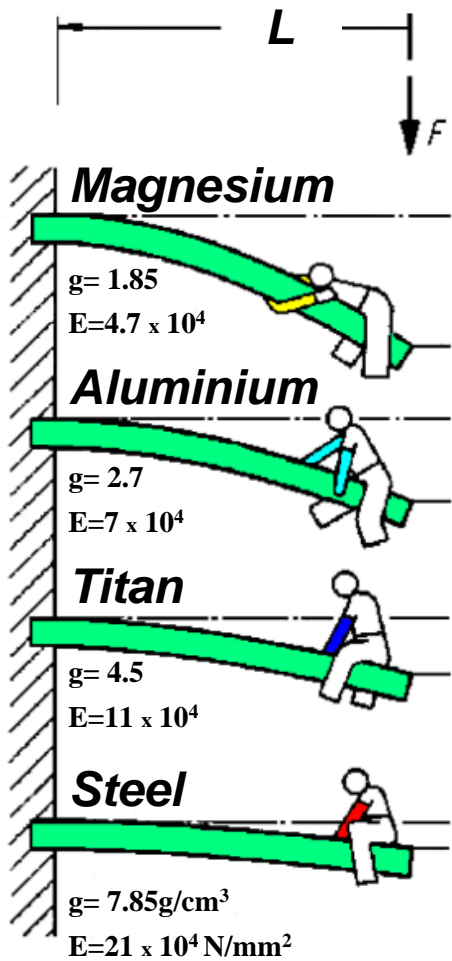




$I_x = 239.85\text{cm}^4$
in staal

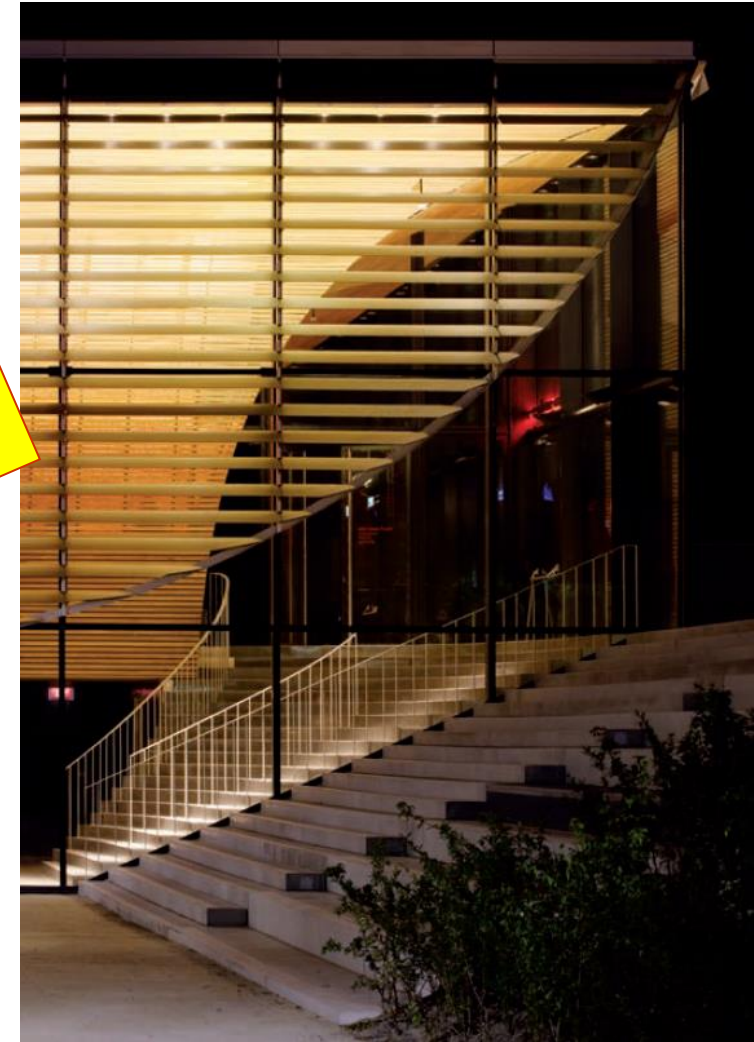
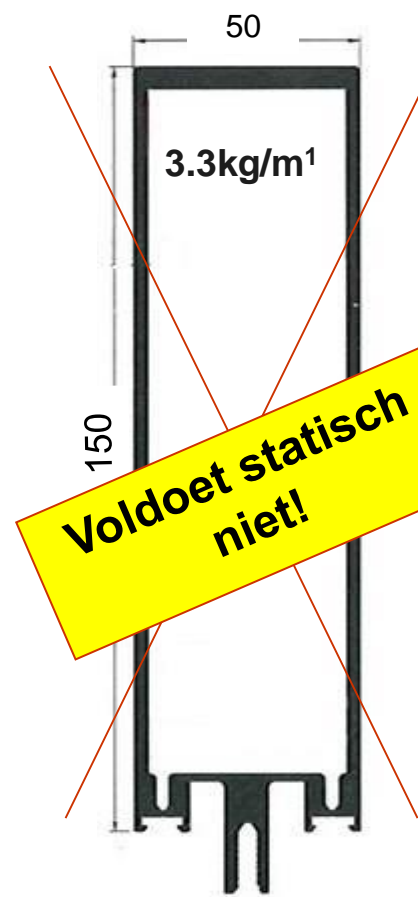
$I_x = 719.56\text{cm}^4$
in aluminium

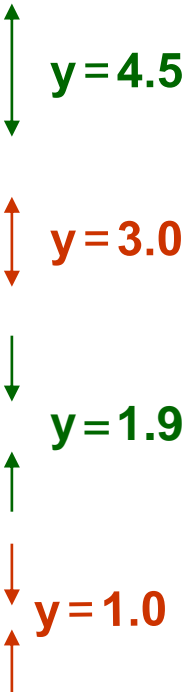
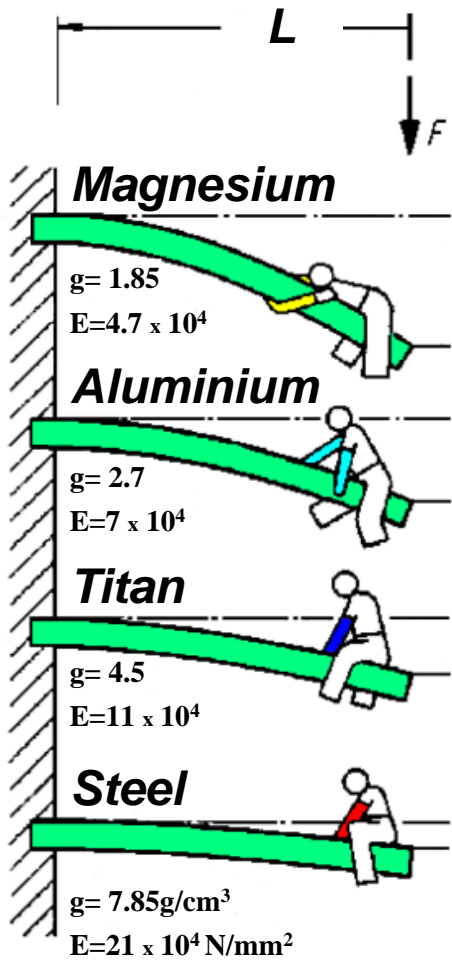




$I_x = 239.85\text{cm}^4$
in staal

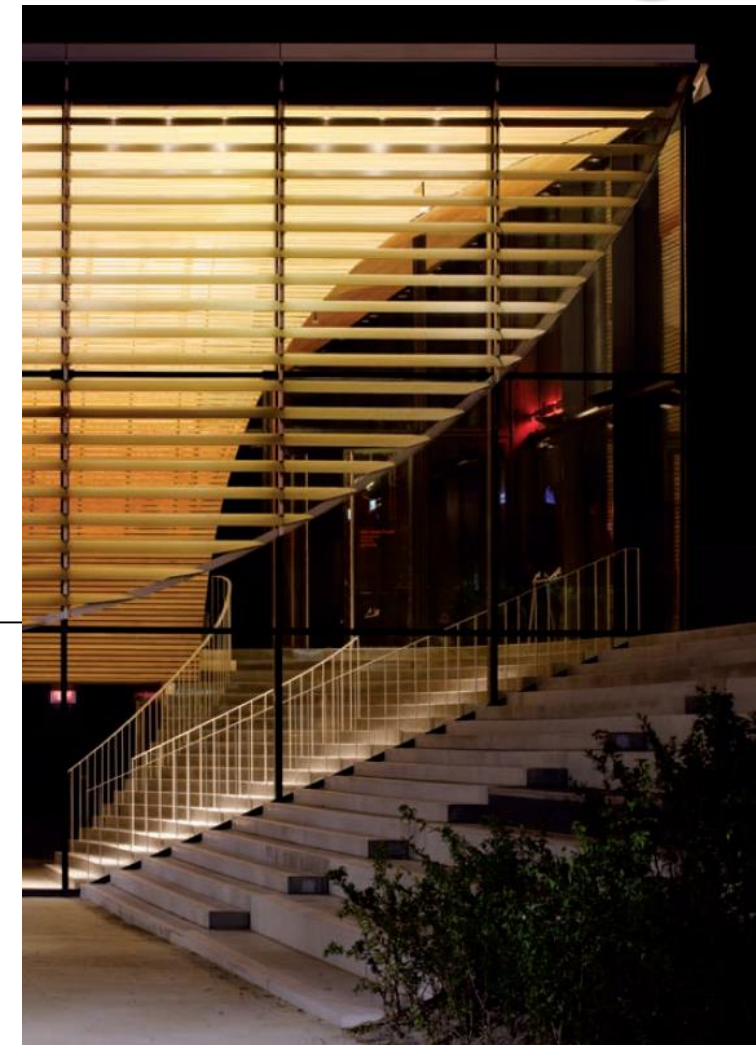
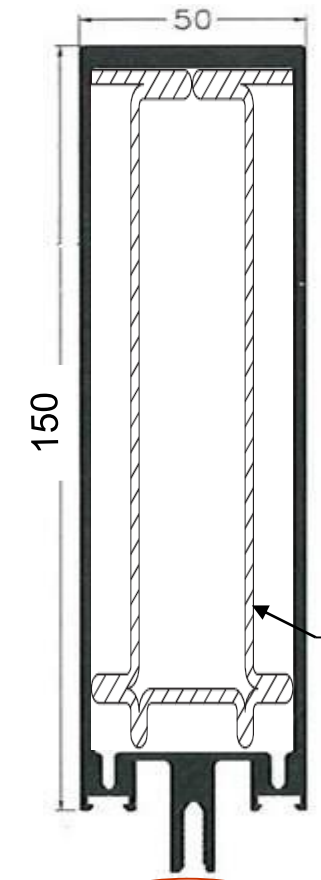
$I_x = 719.56\text{cm}^4$
in aluminium



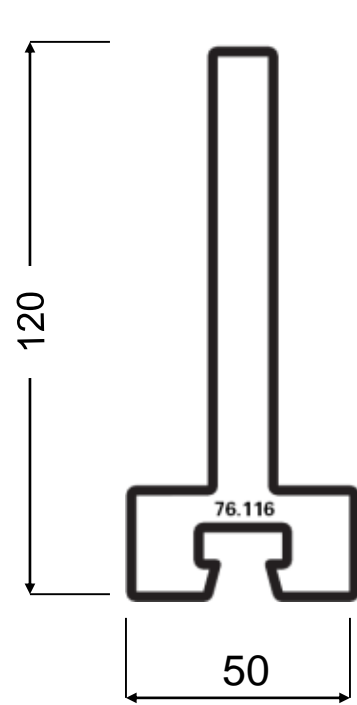
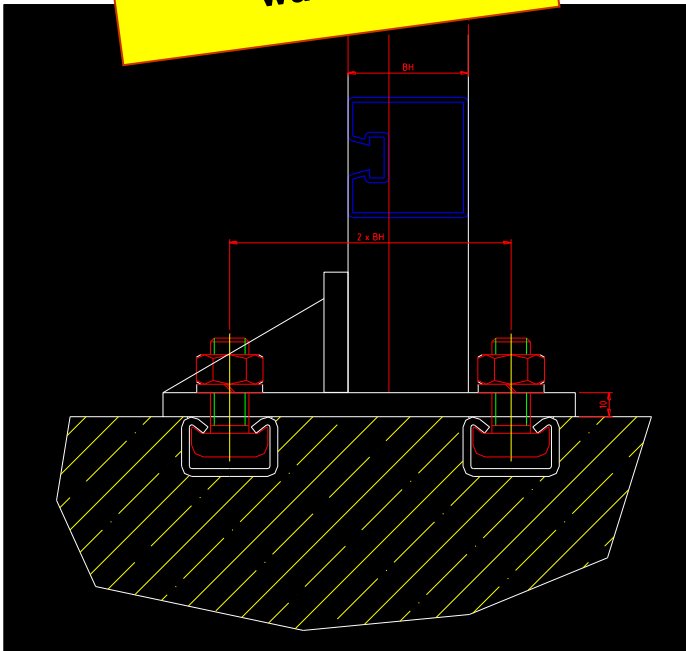


I_x = 239.85cm⁴
in staal

I_x = 719.56cm⁴
in aluminium



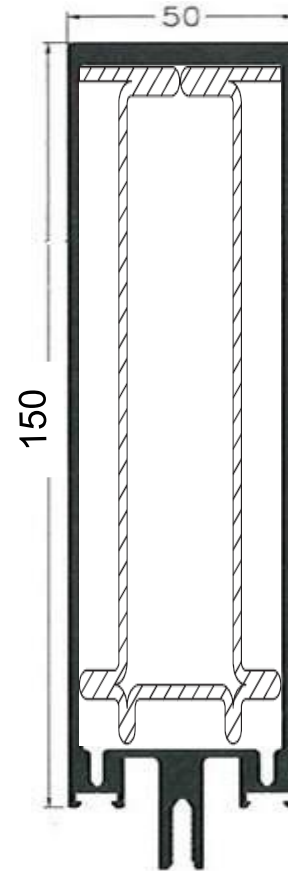
Staal kan eenvoudig worden ingeklemd!
→ betere statische waarden



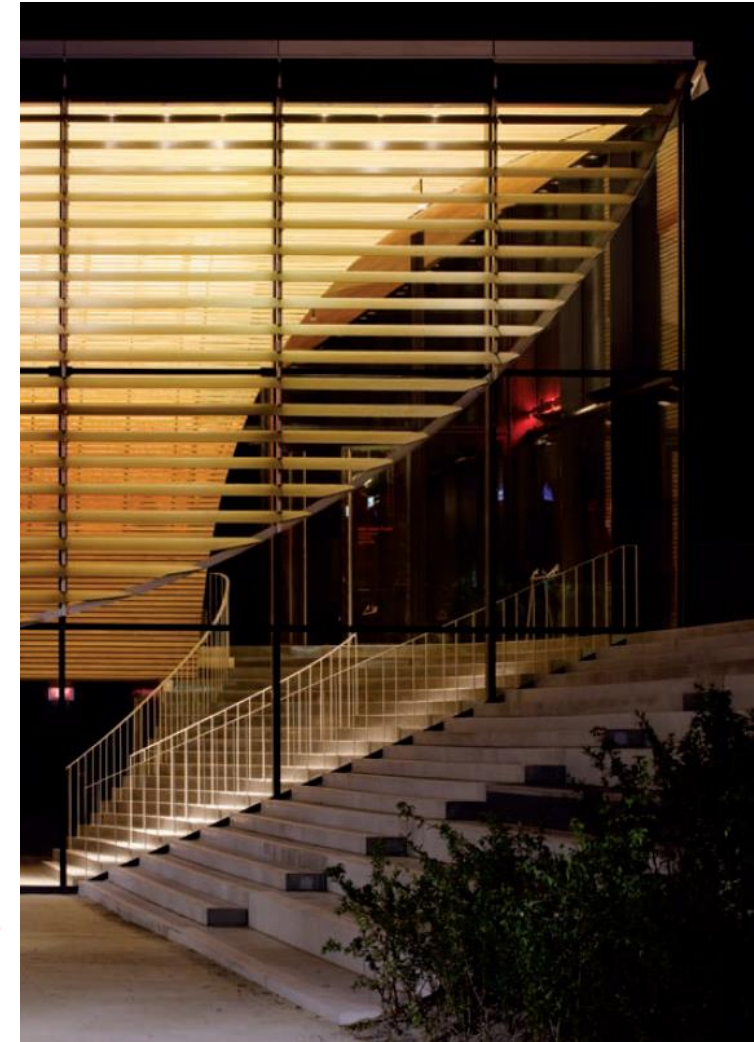
$I_x = 100.74\text{cm}^4$
in staal

(éénzijdig ingeklemd)

reductie factor = 0.42



$I_x = 719.56\text{cm}^4$
in aluminium





Stalen Jansen VISS gordijngesels:
Duurzamer dan gedacht – Upgrades mogelijk



Spaces (voormalig Shell kantoor) – Rotterdam
ZZDP Architecten



Centraal Station – Arnhem
Ben van Berkel - UNStudio



Kennis
van
JANSEN



De Warande– Turnhout
Architecten Achtergael

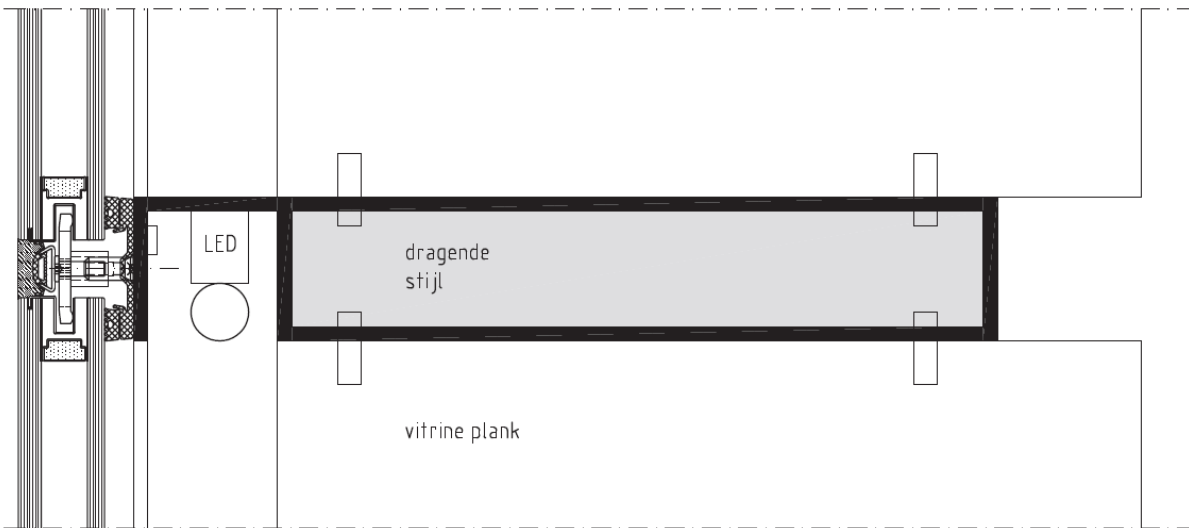


Apotheekinrichting,

Structuur,

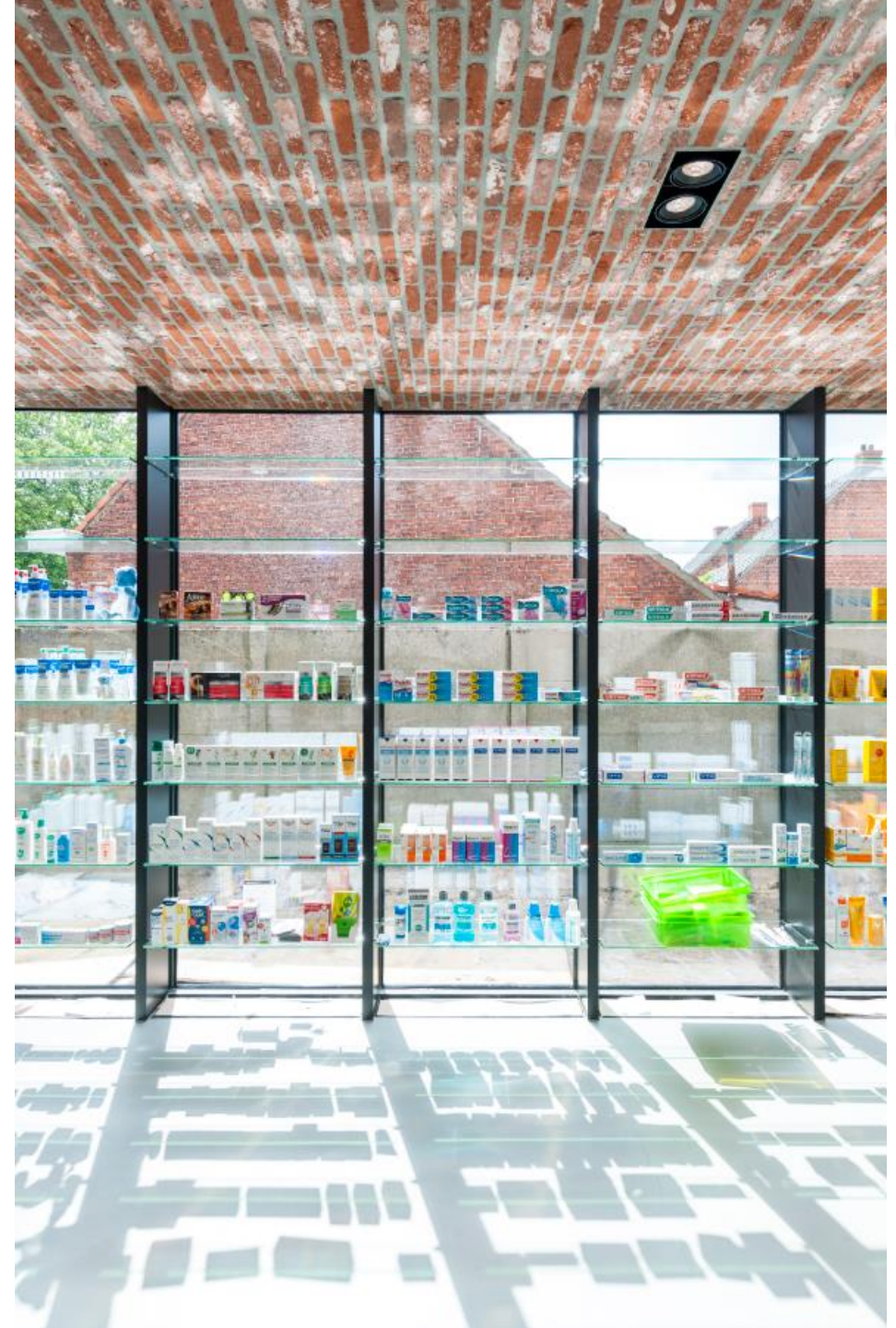
Verlichting,

Buitengevel,



in één!

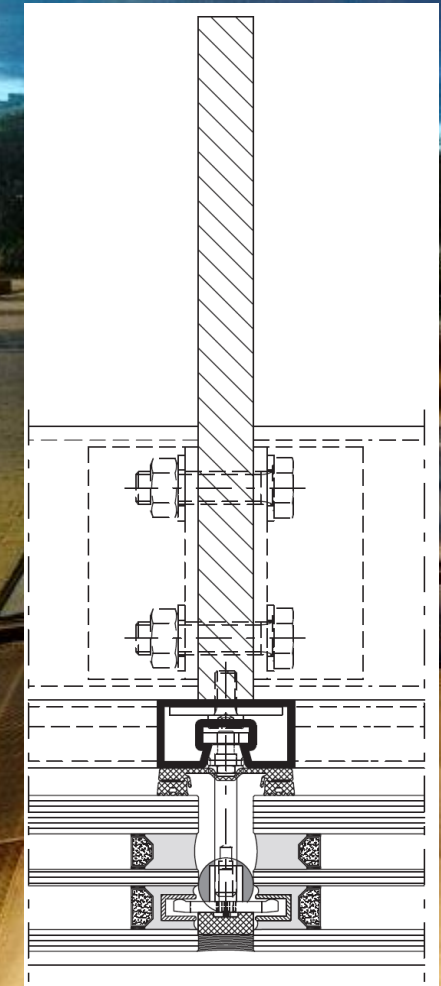
Apotheek – Berendrecht (BE)
SCULP[IT]



Kennis
van
JANSEN



Erasmus paviljoen – Rotterdam
Powerhouse Company





ONTWERPTEAM-BOEKENTOREN

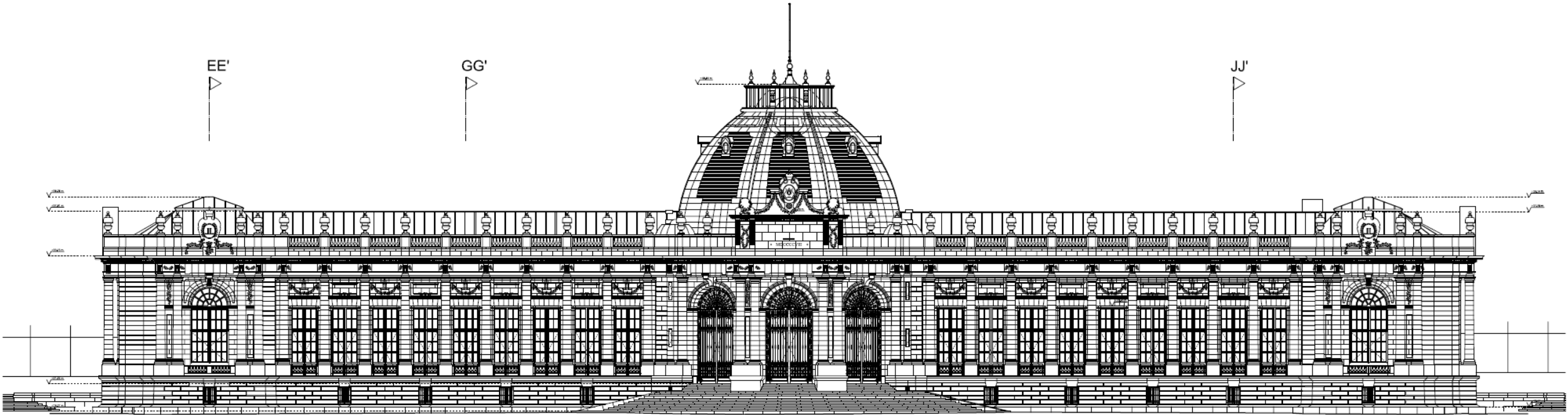
Paul Robbrecht - SumProject - BARO - Barbara Van Der Wee

- Bureau d'études Greisch - VK engineering - Daidalos Peutz

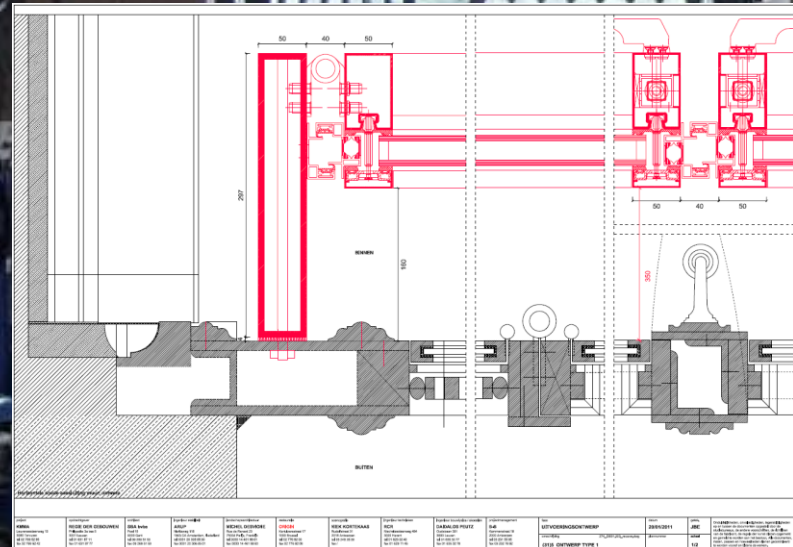


KMMA – Koninklijk Museum voor Midden Afrika

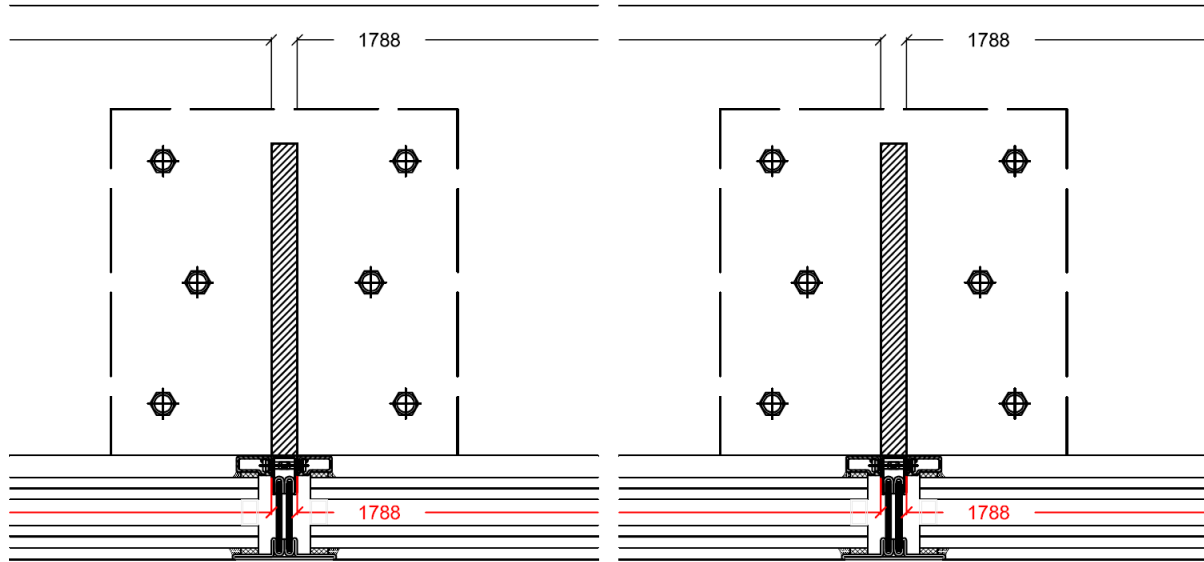












Zertifikat Certificat Certificaat



Product: Jansen VISS HI TVS 50
vliesgevelstijl 50x120mm met vliesgevelregel 50x80mm

Toepassing: Vliesgevel per m²

Certificaathouder: ODS b.v. afd. Dak- & Geveltechniek
Donk 6
Postbus 69
2990 AB BARENDRECHT
telefoon: +31 (0)180 640 887
fax: +31 (0)180 640 325
e-mail: info@ods-geveltechniek.nl
website: www.ods-geveltechniek.nl



Resultaat

Dit product is beoordeeld als één van de beste dubokeuzes.

Verklaring van NIBE Research bv

Deze verklaring is op basis van het NIBE reglement (kenmerk 722.03.07.049) voor uitgifte van milieukwaliteitsverklaringen, uitgegeven door NIBE Research bv.

Dit product **voldoet** aan de criteria voor DUBOkeur®



Namens NIBE Research bv

Verklaring van NIBE Research bv

Deze verklaring is op basis van het NIBE reglement (kenmerk 722.03.07.049) voor uitgifte van milieukwaliteitsverklaringen, uitgegeven door NIBE Research bv.

ODS b.v. voldoet met het Jansen Viss HI TVS 50 in de toepassing van vliesgevel per m² aan de door het Nederlands Instituut voor Bouwbiologie en Ecologie gestelde eisen voor het voeren van het DUBOkeur®.



Dit product is beoordeeld in de toepassing:
Vliesgevel per m²

prof.dr.ir. Michiel Haas
(directeur/senior projectleider)

ing. Gert Jan van Beijnum
(projectleider)

Nederlands Instituut voor Bouwbiologie en Ecologie bv

Voor milieubewust en gezond
bouwen, wonen en werken.

Postbus 229, 1400 AE Bussum

telefoon +31 (0)35 - 6948233
telefax +31 (0)35 - 6950042
E-mail info@nibe.org
Website www.nibe.org

Het Nederlands Instituut voor Bouwbiologie en Ecologie bv heeft vier werkmaatschappijen:
NIBE Consulting bv, NIBE Research bv, NIBE Publishing bv en NIBE Design.



Referentienummer: 722.96.14.09.020
Uitgegeven: 01 oktober 2014
Geldig tot: 01 oktober 2016



ZOEKEN IN MILIEUCLASSIFICATIES

Zoek

MENU

HOME

PRODUCTEN GEBOUW

- ▷ 13 Bodemvoorzieningen
- ▷ 16 Funderingsconstructie
- ▲ 21 Buitenwanden
 - ▷ Buitenmuurverf (Gevelafwerking)
 - ▷ Metselmortel
 - ▷ Buitengevel isolatie
 - ▷ Gevelbekleding brandwerend
 - ▲ Vliesgevel per m2
 - ▷ Staal (50x120); aluminium deklíjst (gerecycled); poedercoating
 - ▷ Staal (50x120), poedercoating; aluminium deklíjst (gerecycled), g
 - ▷ Staal (50x120), poedercoating; aluminium deklíjst, geanodiseerd
 - ▷ Staal (50x120); aluminium deklíjst; poedercoating

BUITENWANDEN

Buitenmuurverf (Gevelafwerking)

Metselmortel

Buitengevel isolatie

Gevelbekleding brandwerend

Vliesgevel per m2

Gevelvullende en geïsoleerde elementen

Ingespoten spouwisolatie (na-isolatiesysteem)

Gevelbekleding hout

Gevelbekleding metaal

Gevelbekleding kunststof en steen

Schilderwerk houtwerk (buiten)

buitenspouwblad

spouwisolatie

PRODUCTEN GEBOUW

- ▷ 13 Bodemvoorzieningen **DUBOKEUR**
- ▷ 16 Funderingsconstructie
- ▲ 21 Buitenwanden **DUBOKEUR**
 - ▷ Metselmortel **DUBOKEUR**
 - ▷ Buitengevel isolatie **DUBOKEUR**
 - ▷ Gevelbekleding brandwerend **DUBOKEUR**
 - ▲ Vliesgevel per m2 **DUBOKEUR**
 - ▲ Staal (50x120); aluminium deklijst; poedercoating
 - Milieu-informatie
 - Gezondheids-informatie
 - ▷ Aluminium (gerecycled) (50x175); geanodiseerd
 - ▷ Gelam. lariks (60x175); aluminium deklijst, poedercoating; db
 - ▷ Gelam. lariks (60x175); aluminium deklijst, poedercoating; sb
 - ▷ Aluminium (gerecycled) (50x175); poedercoating
 - ▷ Aluminium (50x175); geanodiseerd
 - ▷ Aluminium (50x175); poedercoating
 - ▷ Gevelbekleding hout **DUBOKEUR**
 - ▷ Gevelbekleding metaal
 - ▷ Gevelbekleding kunststof en steen
 - ▷ Schilderwerk houtwerk (buiten) **DUBOKEUR**
 - ▷ buitenspouwblad **DUBOKEUR**
 - ▷ spouwisolatie **DUBOKEUR**
 - ▷ binnenspouwblad incl. afwerking **DUBOKEUR**
 - ▷ vliesgevelpaneel, Rc = 3,5 m²K/W
- ▷ 22 Binnenwanden **DUBOKEUR**
- ▷ 23 Vloeren **DUBOKEUR**
- ▷ 24 Trappen en hellingen
- ▷ 27 Daken **DUBOKEUR**
- ▷ 28 Hoofddraagconstructies
- ▷ 31 Buitenwandopeningen **DUBOKEUR**
- ▷ 32 Binnenwandopeningen **DUBOKEUR**
- ▷ 34 Balustrades en leuning
- ▷ 37 Dakopeningen
- ▷ 40 Afwerkingen **DUBOKEUR**

Milieu klasse

Het TWIN-model, waarop de milieuclassificaties zijn gebaseerd, onderscheidt zeven milieuklassen. Binnen elke klasse wordt onderscheid gemaakt tussen een eerste voorkeur (a), tweede voorkeur (b) en derde voorkeur (c). Het milieutechnisch beste product binnen een productgroep komt per definitie in klasse 1a. De overige producten worden ten opzichte van het beste alternatief geïnclassificeerd door van een milieubelasting factor. Ze worden dus afgeschaald van het 1a product. Hierdoor krijg je een relatieve score die kan veranderen wanneer het 1a product beter of slechter gaat scoren.

Voor meer info zie <http://www.nibe.info/nl/methode>

en schaduwkosten ⁱ

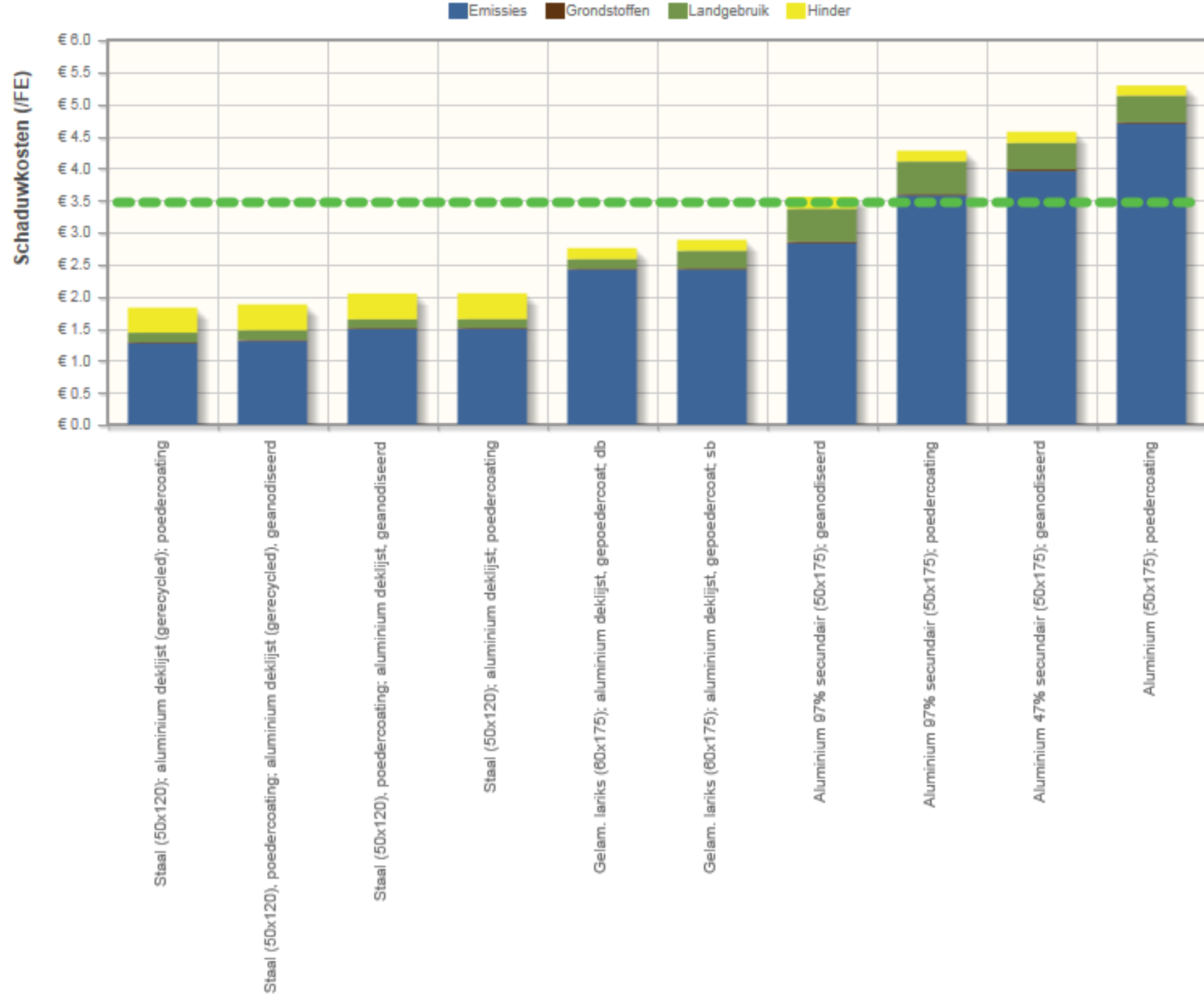
Product	Milieu klasse	Schaduw kosten
Staal (50x120); aluminium deklijst; poedercoating	1a	€ 2,46
Aluminium (gerecycled) (50x175); geanodiseerd	1c	€ 3,48
Gelam. lariks (60x175); aluminium deklijst, poedercoating; db	1c	€ 3,80
Gelam. lariks (60x175); aluminium deklijst, poedercoating; sb	2a	€ 3,93
Aluminium (gerecycled) (50x175); poedercoating	2a	€ 4,21
Aluminium (50x175); geanodiseerd	2a	€ 4,67
Aluminium (50x175); poedercoating	2b	€ 5,39

DUBOkeur® Producten ⁱ

DUBOkeur®

DUBOkeur is het keurmerk dat aangeeft of een product een milieuvriendelijke keuze is. Per productgroep zijn de fabrikanten weergegeven met hun producten die op milieutechnisch gebied zijn getoetst door NIBE en binnen de DUBOkeur grens vallen. Tot en met milieuklasse 2c komen producten in aanmerking voor het DUBOkeur. Indien er alleen maar producten zijn met een milieuklasse van maximaal 2, dan komen alleen producten met een milieuklasse van maximaal 1c in aanmerking. Wanneer er alleen maar producten met een milieuklasse van maximaal 1c in de groep voorkomen, dan dient een product klasse 1a te scoren om in aanmerking te komen voor het DUBOkeur. Op deze manier komen alleen de milieutechnisch beste producten in een productgroep in aanmerking voor het DUBOkeur.

Voor meer info zie <http://www.dubokeur.nl>

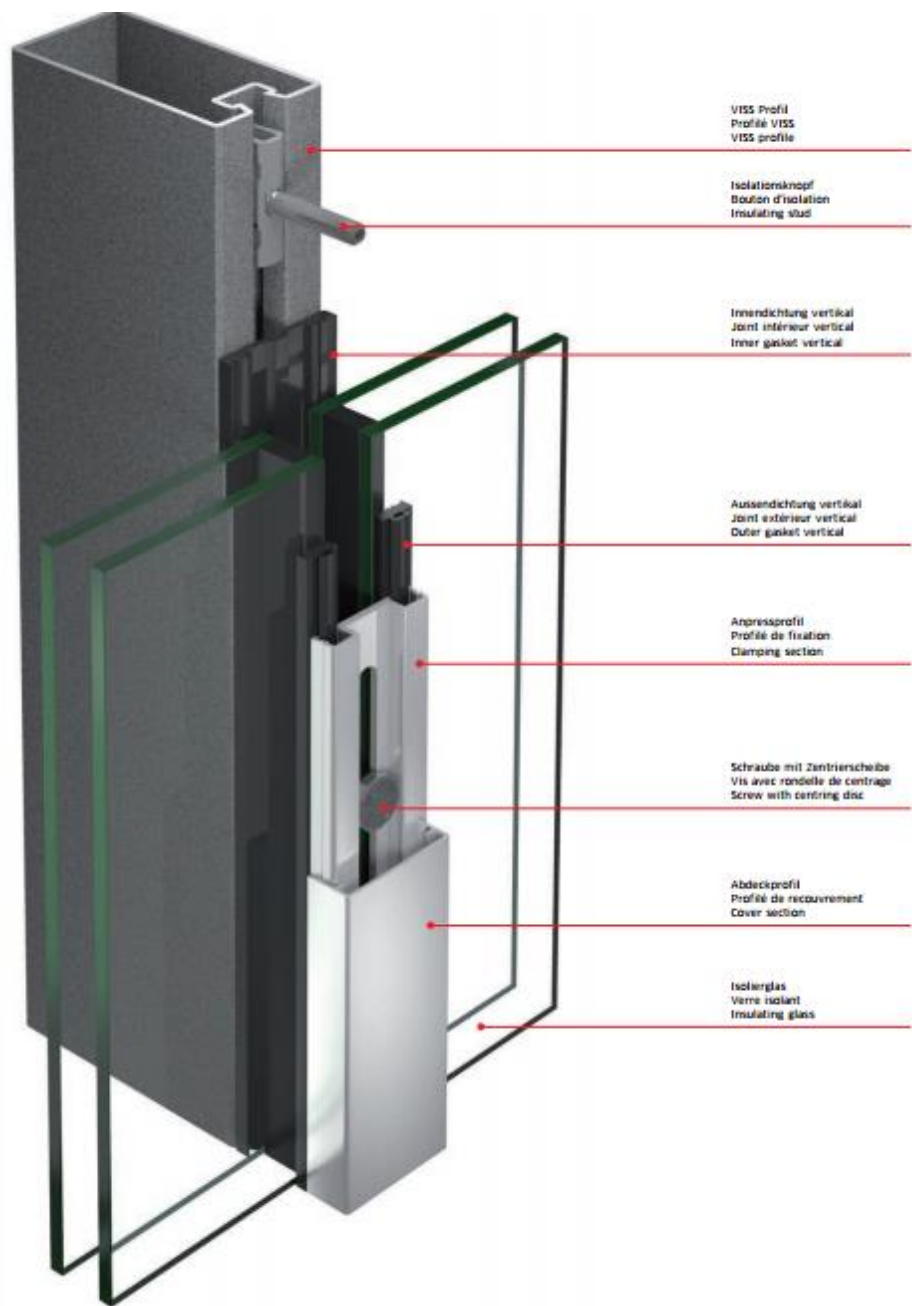


NIBE'S TABELLENBOEK



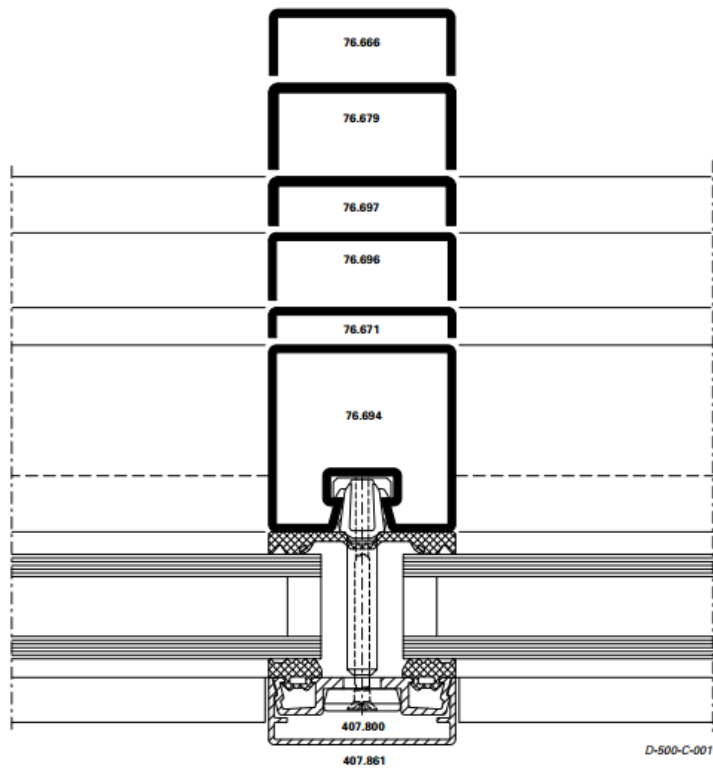
MILIEUCLASSIFICATIES BOUWPRODUCTEN



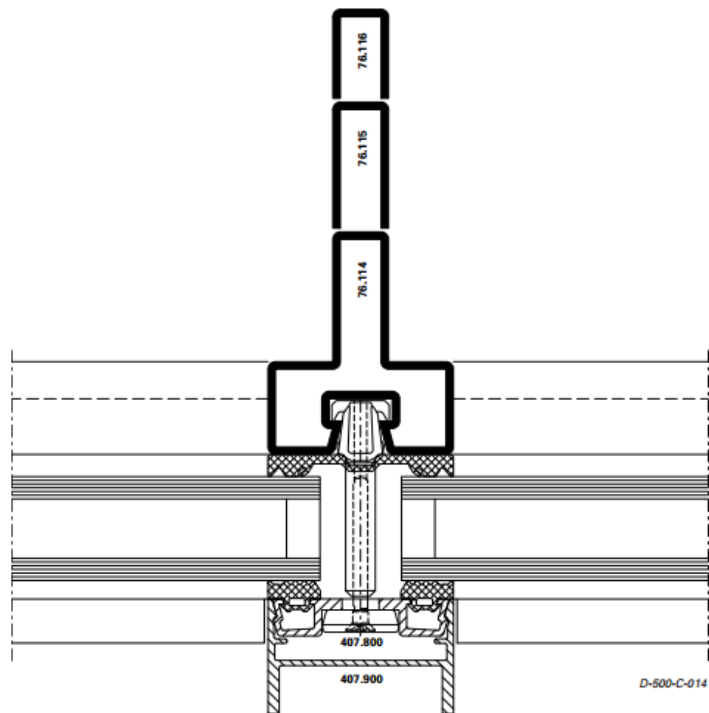


en schaduwkosten ⁱ

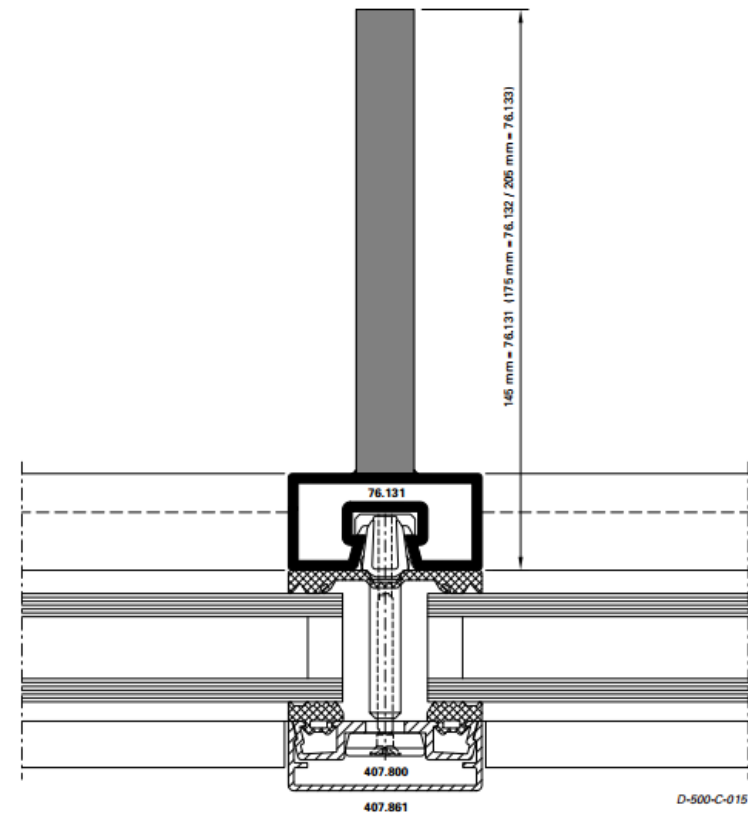
Product	Milieu klasse	Schaduw kosten
Staal (50x120); aluminium deklíjst; poedercoating	1a	€ 2,46
Aluminium (gerecycled) (50x175); geanodiseerd	1c	€ 3,48
Gelam. laríks (60x175); aluminium deklíjst; poedercoating; db	1c	€ 3,80
Gelam. laríks (60x175); aluminium deklíjst; poedercoating; sb	2a	€ 3,93
Aluminium (gerecycled) (50x175); poedercoating	2a	€ 4,21
Aluminium (50x175); geanodiseerd	2a	€ 4,67
Aluminium (50x175); poedercoating	2b	€ 5,39



Jansen VISS 50mm



Jansen VISS Linea



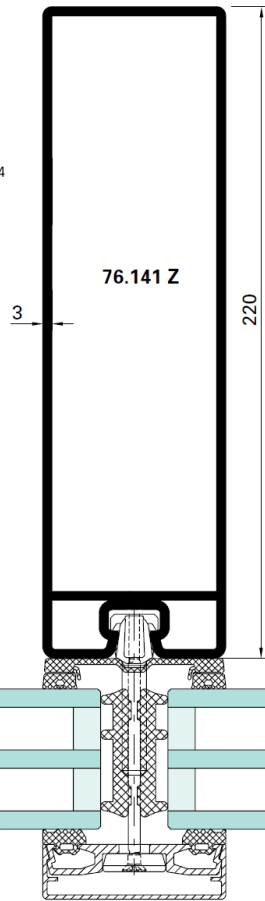
Jansen VISS Linea I_{xtra}
gelaserlast

Structural values

76.141 Z

$$I_x = 1046.2 \text{ cm}^4$$

$$W_x = 85.2 \text{ cm}^3$$



Profil-Nr.	I_x cm ⁴	W_x cm ³
76.140 Z	621,8	61,77
76.141 Z	1046,2	85,16
76.142 Z	1964,8	126,37

Jansen VISS High Static
The Fellowship TU Delft by Powerhouse

It started really **simple**



TAKE



Kennis
van
JANSEN

MAKE

VAN NELLE

USE



DUMP



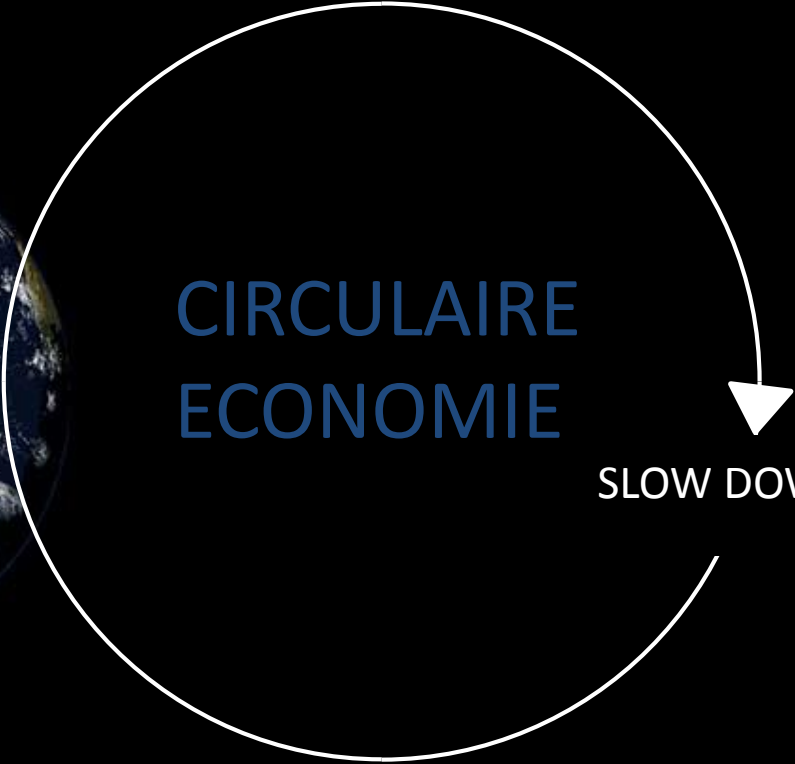


→ TAKE → MAKE → USE → DUMP

LINEAIRE ECONOMIE

RE-USE





CIRCULAIRE
ECONOMIE

SLOW DOWN THE FLOW OF RESOURCES

CIRCULAR BUSINESS MODELS



This Van is 60



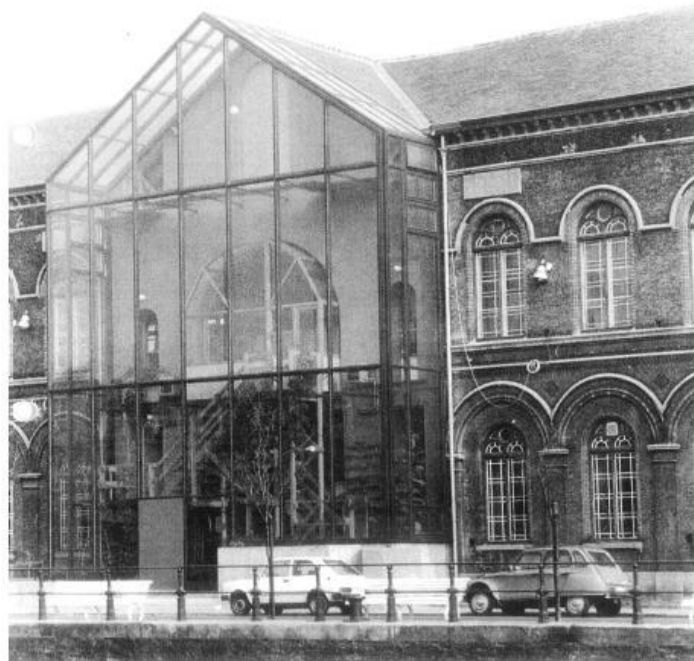
**It's unusual to drive the vehicle
you were conceived in.**

1. The classic long-life model

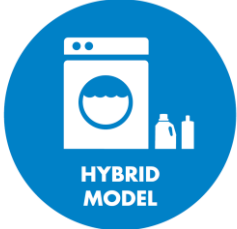


This Jansen Viss façade was built in 1980 and upgraded in 2014

o-d-sbouwinfo
Nederland/België 81/4

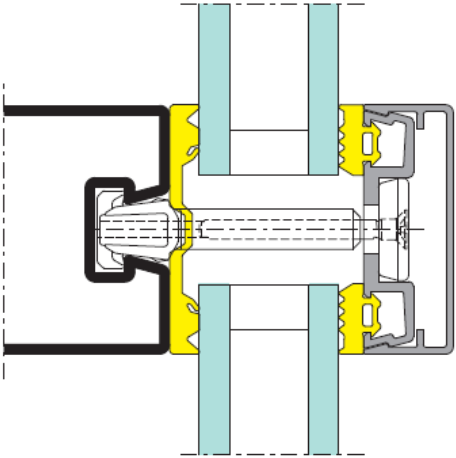


CIRCULAR BUSINESS MODELS

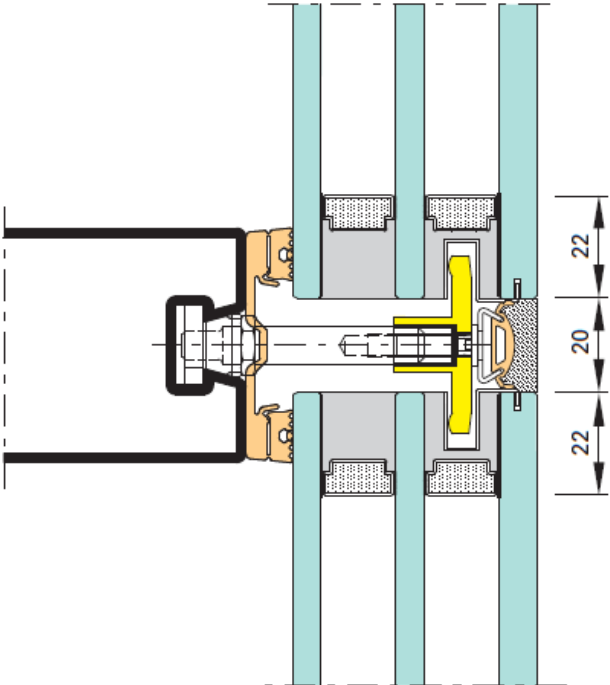


2. The hybrid model

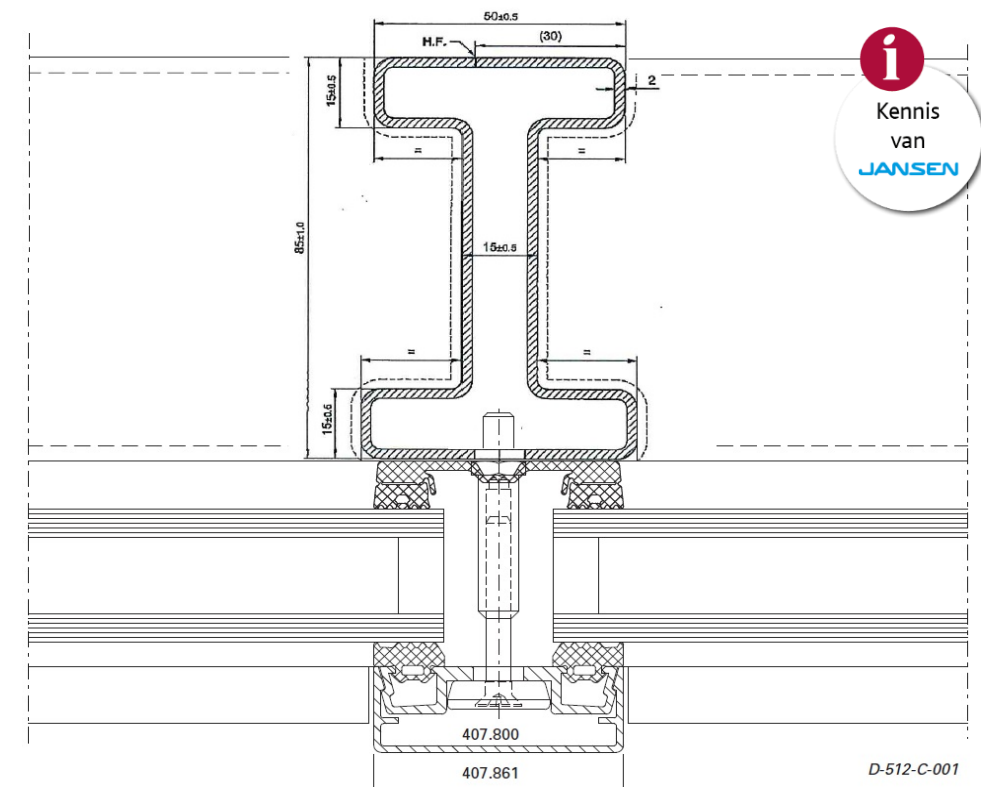
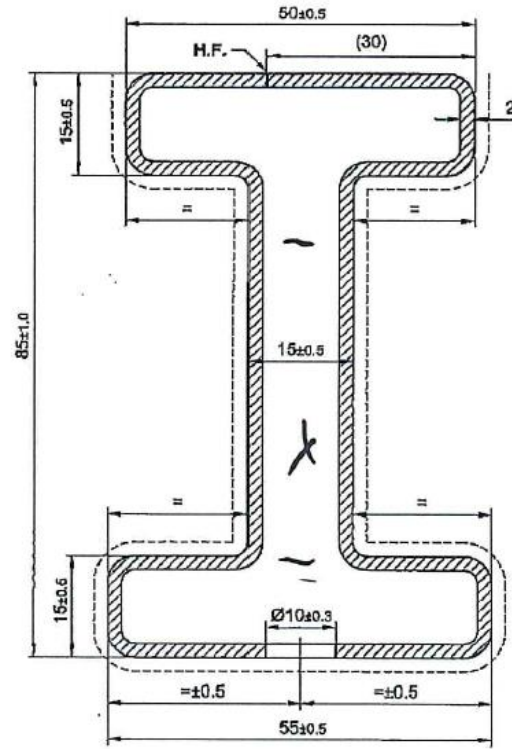
● VISS TV - 1992



● VISS SG - 2012

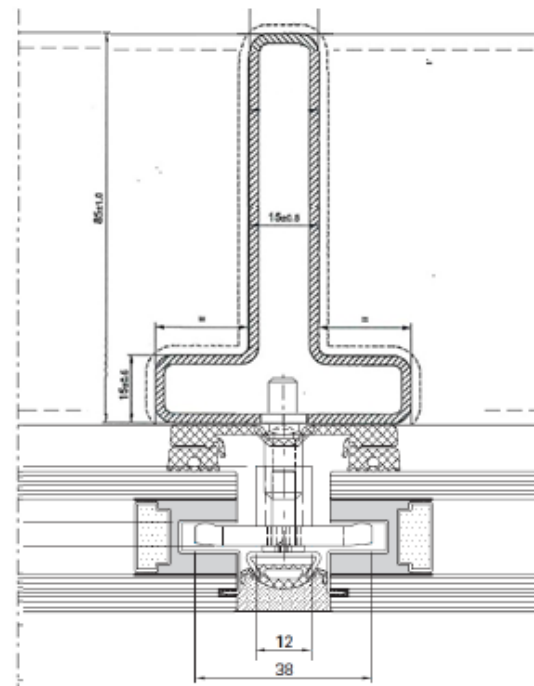








Jansen Viss Basic op restant profielen
Gerechtsgebouw Gent voor kantoor Lootens-Line



nibe NEDERLANDS INSTITUUT
VOOR BOUWBIOLOGIE
EN ECOLOGIE

Milieu klasse

en schaduwkosten **i**

Product	Milieu klasse	Schaduw kosten
Hergebruikt Staal (50x120); aluminium deklijst; poedercoating ?	1a	€
Staal (50x120); aluminium deklijst; poedercoating	1a	€ 2,46
Aluminium (gerecycled) (50x175); geanodiseerd	1c	€ 3,48
Gelam. lariks (60x175); aluminium deklijst, poedercoating; db	1c	€ 3,80
Gelam. lariks (60x175); aluminium deklijst, poedercoating; sb	2a	€ 3,93
Aluminium (gerecycled) (50x175); poedercoating	2a	€ 4,21
Aluminium (50x175); geanodiseerd	2a	€ 4,67
Aluminium (50x175); poedercoating	2b	€ 5,39

But It **is** really **simple!**



ODS – Jansen Gevel 2014

CIRCULAR EXPO



DIE OPTIMIERTE VISS-FASSADE
EINFACH UND FLEXIBEL WIE...







JANSTEEL



JANSEN

JANSEN

SOUDAL 50 YEARS
LOTTO SOUDAL
SOUDAL
EXPERTO EN SILICONAS, ADHESIVOS Y ESPUMAS PU

stemS seeglass

SOUDAL

JANSEN



**DIE OPTIMIERTE VISS-FASSADE
EINFACH UND FLEXIBEL WIE...**

VETECO 25-28
OCTUBRE
2016
Madrid - España

Jansen Madrid 2016

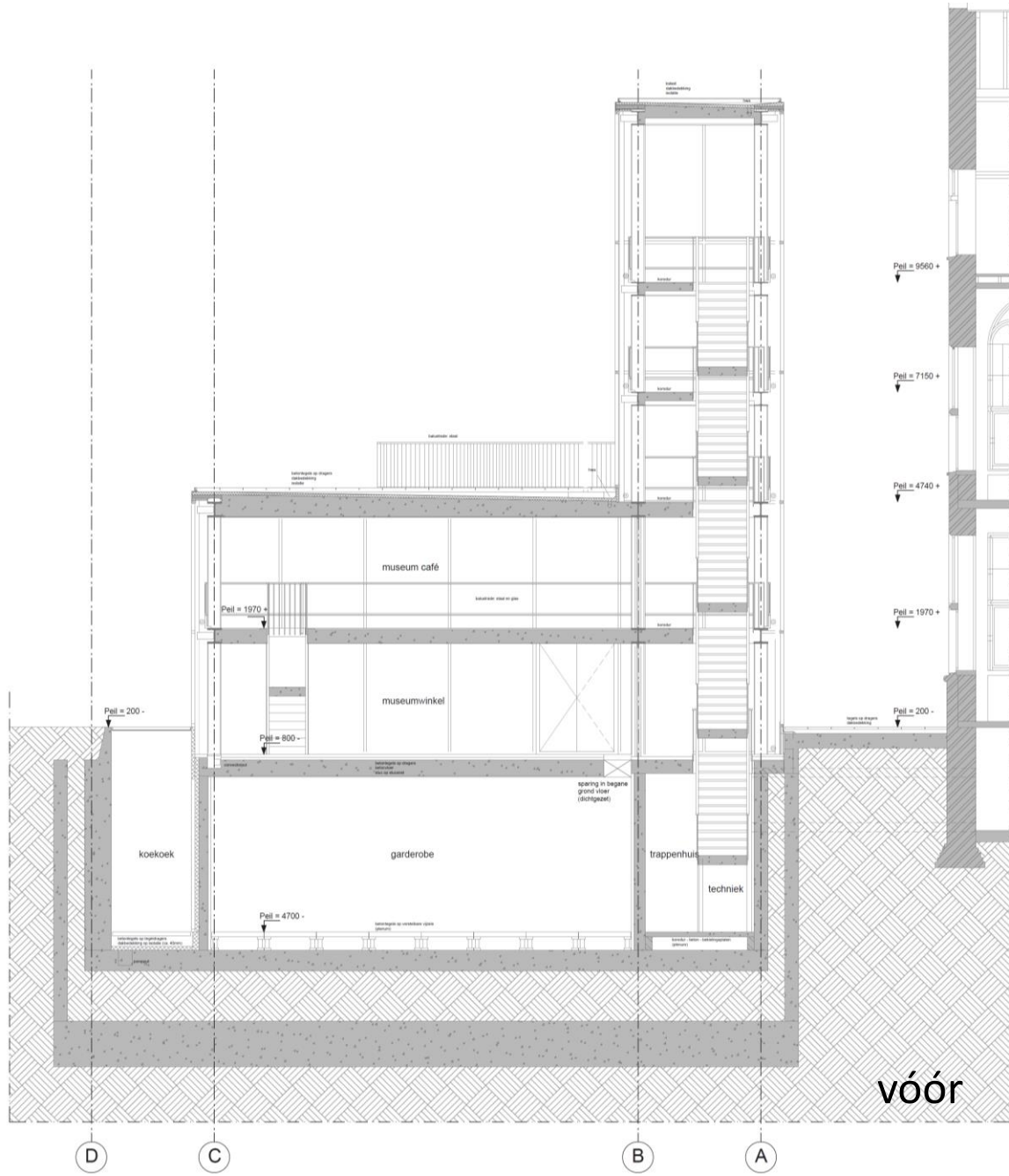


CENTRAAL
MUSEUM

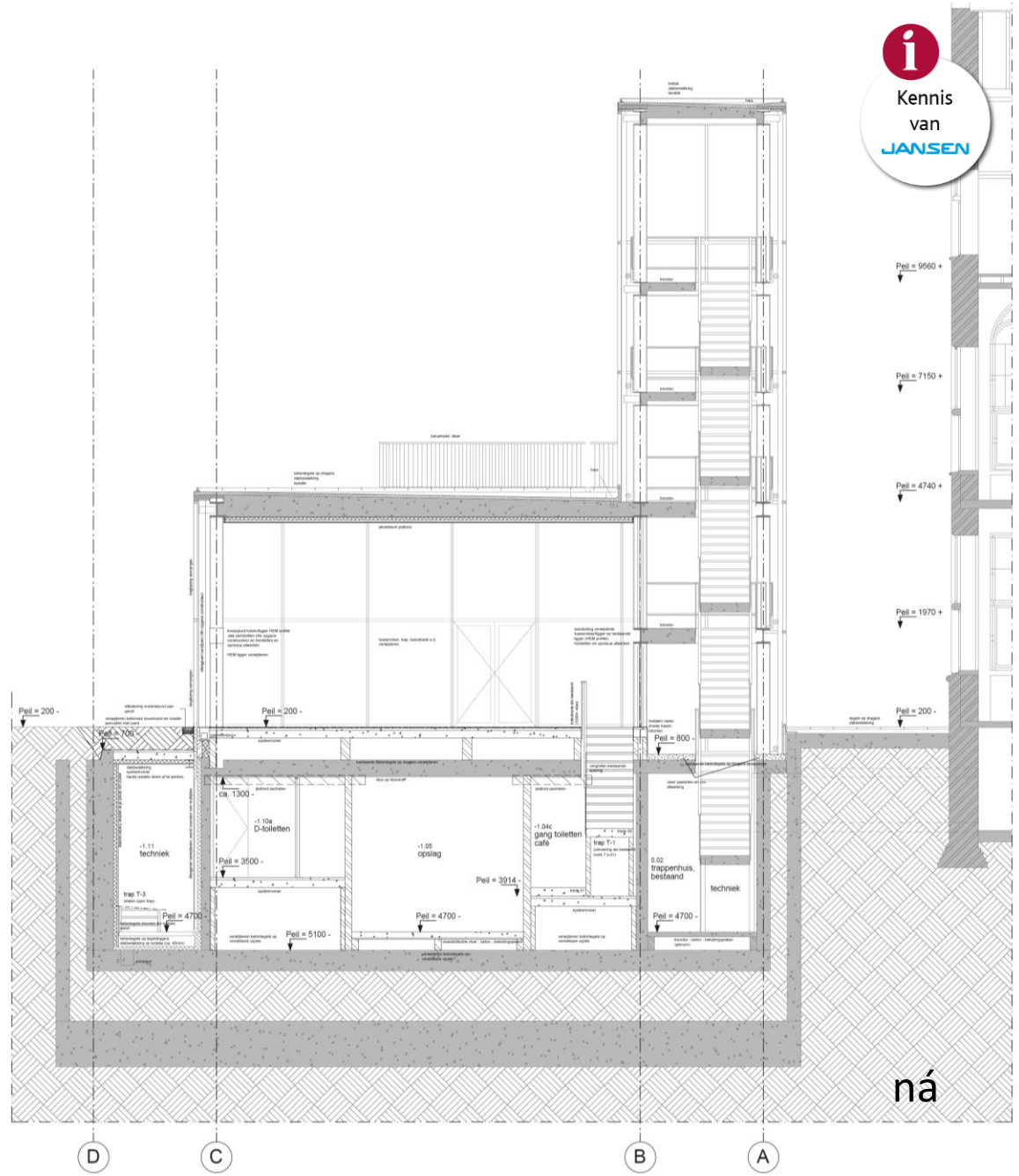
Museumcafé Centraal museum – Utrecht
Stéphane Beel Architects



Museumcafé Centraal museum - Utrecht

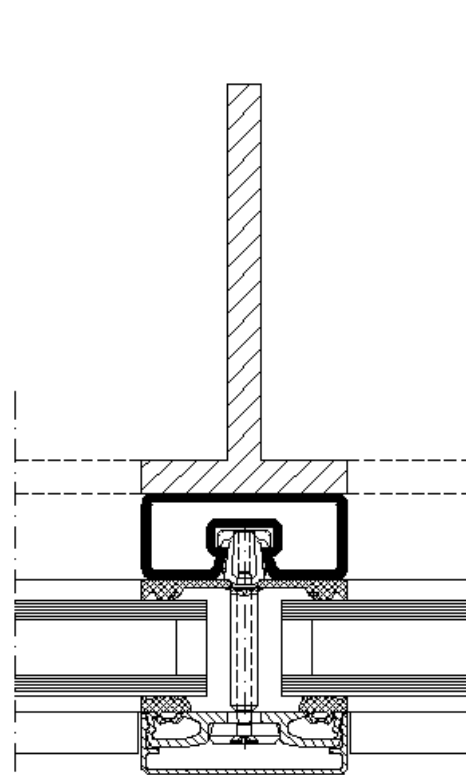


vóór

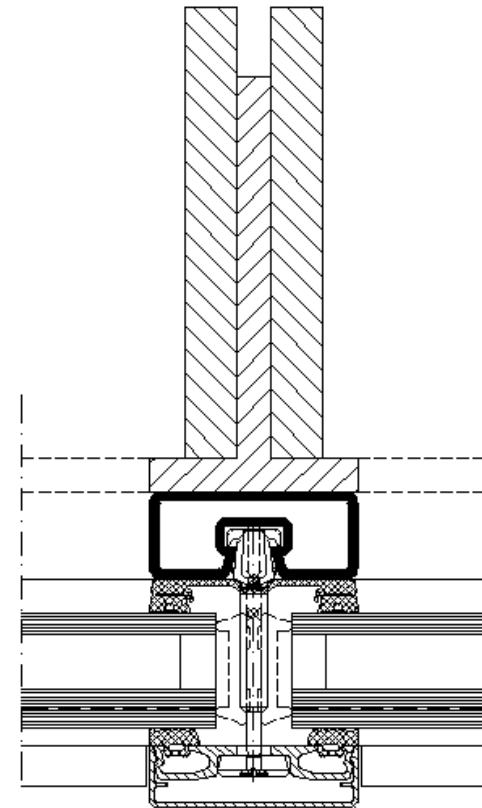


ná

Museumcafé Centraal museum - Utrecht



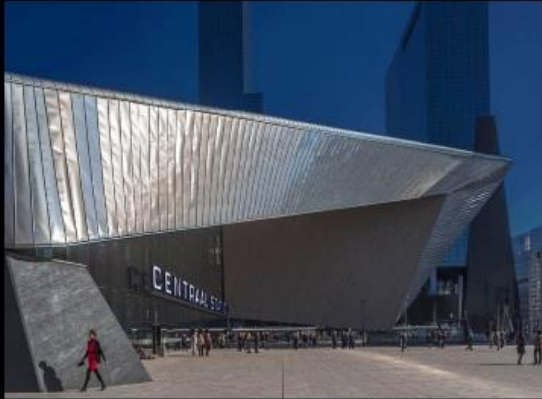
vóór



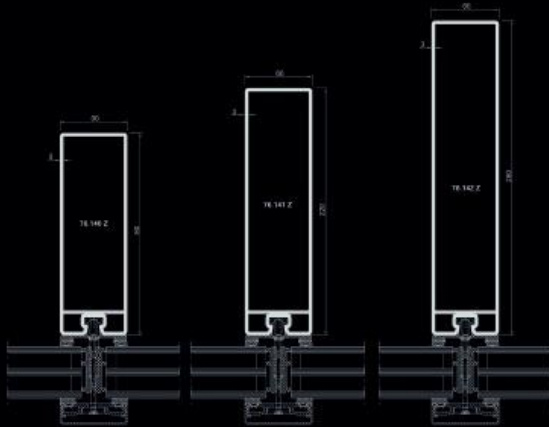
ná



Museumcafé Centraal museum – Utrecht
Soda+



Jansen VISS statica profielen



JANSEN



LALO – Antwerpen
SCULP[IT]

Slanke Stalen Gevelsystemen

VISS IxTRA

NIBE Klasse 1A – Beste Keuze

Geveldeur

100 Jaar Levensduur

Meer daglicht

Brandweerstand EI60

Ix 2000 cm⁴

10 Meter vrije overspanning

Laagste Schaduwkosten €1,82/m²

Hoge overspanning

Staal = Up-cycling

VISS BASIC

Laagste CO² emissies

Hergebruik met staal

ODS

klöckner & co multi metal distribution

www.ods.be